

Sécurité alimentaire : Quels enjeux pour les petits producteurs dans l'

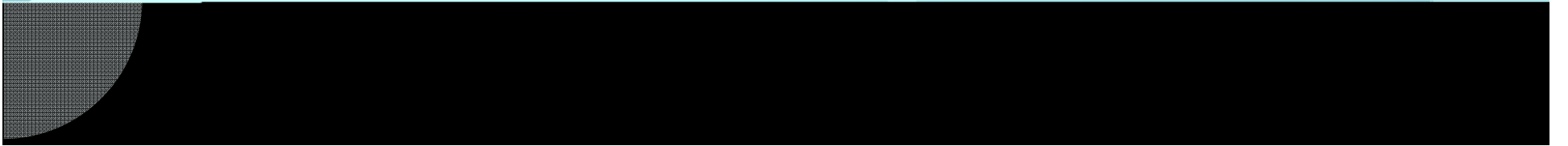


Contexte

Place centrale de l'agriculture dans l'économie
Agriculture familiale principale pourvoyeuse de
nourriture (+ 85%) et d'emplois (+80%)

Place centrale du riz dans la structure de
consommation et forte dépendance sur le
marché extérieur

Riz représente 45% des importations de
céréales et la production locale ne couvre que
60% des besoins en riz (Afrique de l'Ouest)



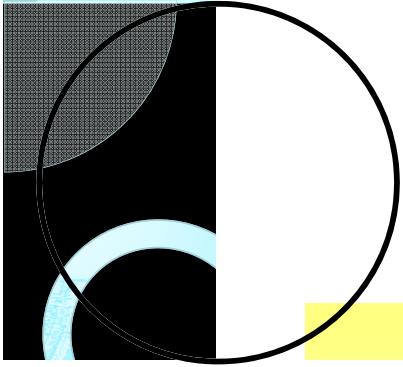
Opportunités

Potentiel de terres irrigués (entre 10 et 14% des terres irrigables dans les 3 sites sont exploités)

Nouvelle volonté politique affirmée à travers différentes stratégies dans les pays (PNSR/B, CSA/SN, PNAR/SN, SCADD/BF, ASAN/SN&BF, etc.)

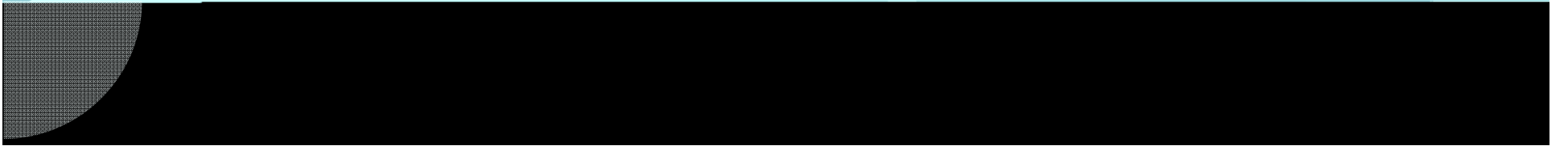
Question 1

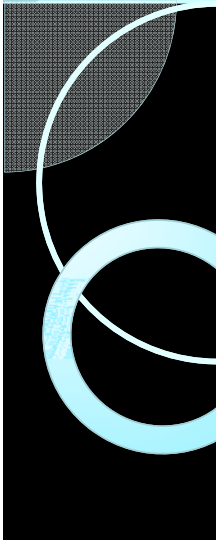
Question 2



Message

La logique d'Etat est structurée autour d'une





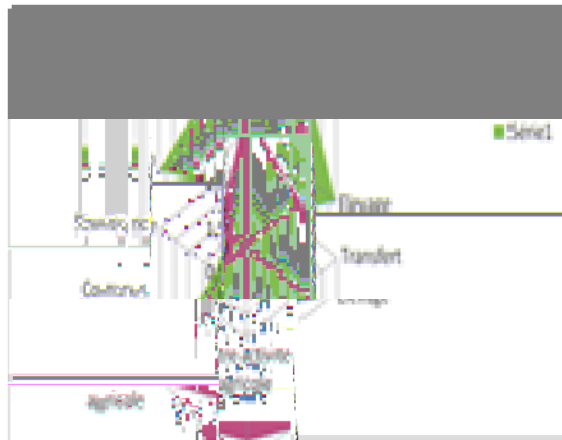
Message

À l'opposé de celle de l'Etat, la logique des

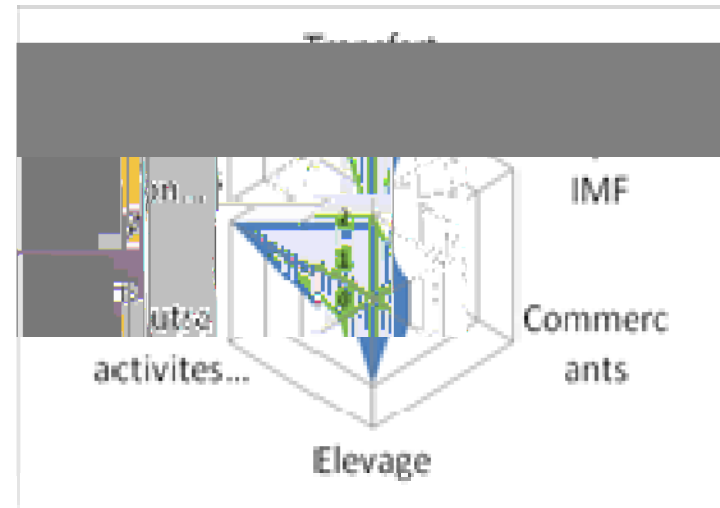
Message 2

Principales de financement des exploitations

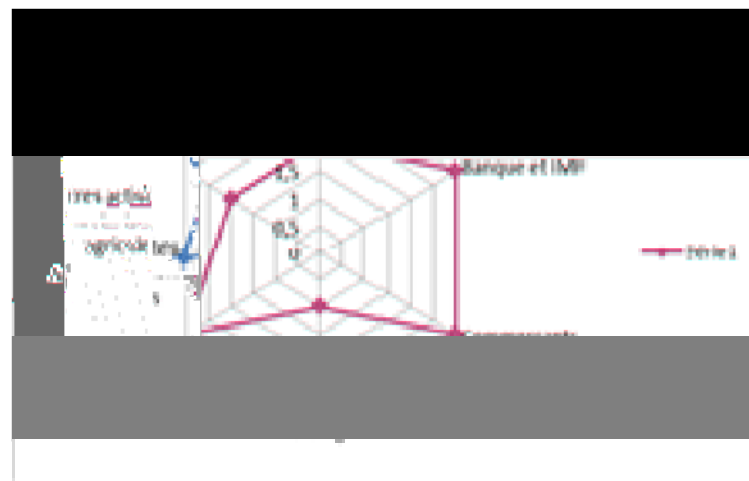
Source de financement
Marinkoua (Mali)



Source de financement
Nandouba (Sénégal)



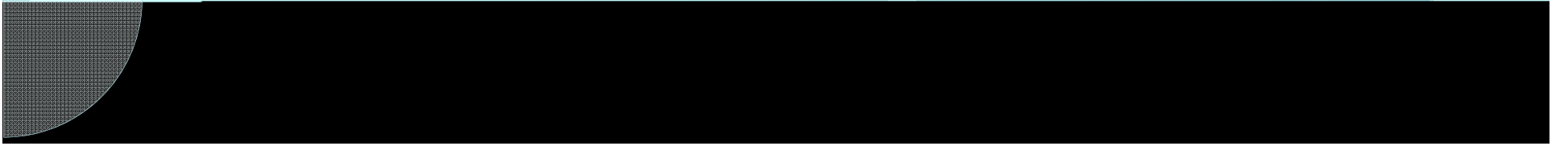
Source de financement
Béré (Burkina Faso)





Message

Ce décalage entre les deux logiques entraîne plusieurs **dysfonctionnements** en termes d'aménagements coûteux et peu performants,





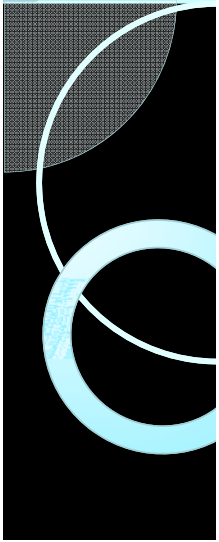
Message

Le riz demeure une céréale stratégique qui occupe une place centrale dans les visions et aspirations futures des exploitations familiales. Toutefois, ces aspirations sont soutenues par différentes motivations. Dans ce contexte, un des défis majeurs sera de voir comment créer les conditions institutionnelles et techniques pour permettre aux producteurs qui en ont l'ambition et la capacité, de pouvoir passer à l'échelle en produisant plus et mieux. Cela passera naturellement par la levée de la contrainte liée à l'accès au foncier.



Message 4: Motivations qui sous-tendent les aspirations et visions

1. Accès au foncier rizicole (la terre comme actif important à haute valeur)
2. Sécurité alimentaire en riz d'abord ; commercialisation ensuite (mais depends de contexte)
3. Limiter la dépendance au marché (nouveaux acteurs)
4. Génération de revenus (riz comme culture de rente pour les acteurs de l'agro-business)
5. Place des jeunes et des femmes ????



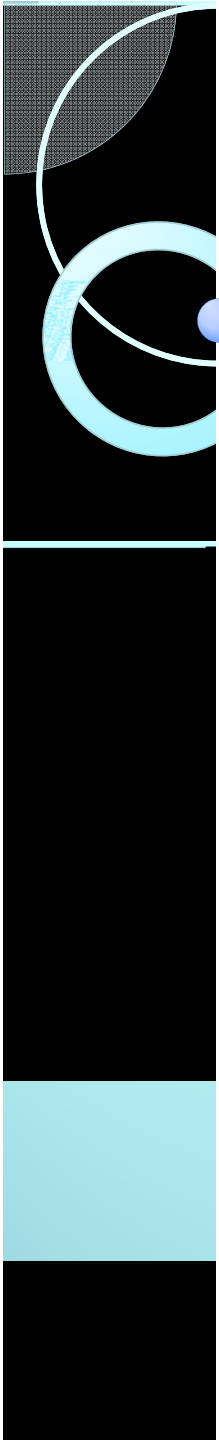
Message

~~La poursuite des objectifs politiques de sécurité~~



Message 5: Axes d'intervention

1. Instauration de procédures de prises de décisions inclusives et transparentes afin de construire une vision partagée entre Etat et producteurs : gouvernance foncière ; partage des responsabilités ; chaîne d'imputabilité, mise en place de mécanismes et 29 43.108 1.68 55.
d'imputabilité, mise en place de mécanismes et 29 43.108 1.68 55.



MERCI